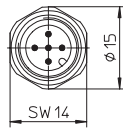
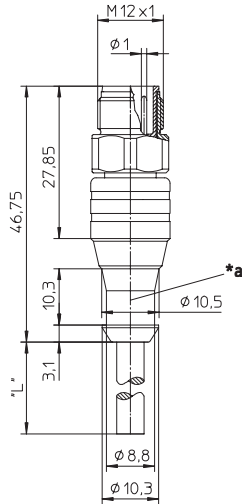


PRST

Aktor-/Sensor-Anschlussleitung, M12-Stecker mit selbstsicherndem Schraubverschluss und angespritztem Kabel, Sechskantschraube aus Edelstahl – besonders für den Einsatz in Nahrungsmittelmaschinen geeignet –

Actuator/sensor cordset, single-ended, M12 male connector with self-locking threaded joint and molded cable, hexagon screw in stainless steel – especially designed for use in food processing equipment –



*a Schutzschlauchmontage
hose mounting

**Pinbelegung
Pin assignment**

4-polig
4 poles



- 1 = braun / brown
- 2 = weiß / white
- 3 = blau / blue
- 4 = schwarz / black

Anschlussleitungen für Aktoren, Sensoren und Verteiler Cordsets, single-ended, for actuators, sensors and distribution boxes

| | |
|--|--|
| Technische Daten | |
| Umgebungstemperatur | -25°C / +70°C |
| Werkstoffe | |
| Gehäuse / Griffkörper | PVC |
| Kontaktträger | PVC |
| Kontakt | CuSn, unternickelt und 0,3 µm vergoldet |
| Gewindebuchse / Rändelschraube/-mutter / Sechskantschraube/-mutter / Hülse | Edelstahl |
| Mechanische Daten | |
| Schutzart | IP 67 / IP 69K Nur im verschraubten Zustand mit den dazugehörigen Gegenstücken. |
| Elektrische Daten | |
| Durchgangswiderstand | ≤ 5 mΩ |
| Nennstrom bei 40°C | 4 A |
| Nennspannung | 240 V |
| Bemessungsspannung | 250 V |
| Prüfspannung | 2,0 kV eff. / 60 s |
| Isolationswiderstand | > 10 ⁹ Ω |
| Verschmutzungsgrad | 3 |

| | |
|---|---|
| Technical data | |
| Operating temperature range | -25°C / +70°C |
| Materials | |
| Housing / Molded body | PVC |
| Insert | PVC |
| Contact | CuSn, pre-nickel and 0.3 microns gold-plated |
| Receptacle shell / knurled screw/nut / hexagon screw/nut / sleeve | stainless steel |
| Mechanical data | |
| Degree of protection | IP 67 / IP 69K Only in locked position with its proper counterparts. |
| Electrical data | |
| Contact resistance | ≤ 5 mΩ |
| Nominal current at 40°C | 4 A |
| Nominal voltage | 240 V |
| Rated voltage | 250 V |
| Test voltage | 2.0 kV eff. / 60 s |
| Insulation resistance | > 10 ⁹ Ω |
| Pollution degree | 3 |

- AS-Interface
- Interbus
- Profibus
- CANopen
- DeviceNet
- Ethernet
- e2c 67
- e2c 20
- Distribution boxes
- T-connectors Adaptors
- Cordsets single-ended
- Cordsets double-ended
- Field attachables
- Receptacles
- Accessories

| | | | |
|--|-------------------------|---|--|
| Bestellbezeichnung Designation | Polzahl Poles | Mantel Outer jacket | |
| PRST 4-07/... M | 4 | PVC | |
| Standardlängen: 5 M / 10 M / 25 M Andere Kabellängen oder Leitungsaufbauten auf Anfrage. | | Standard lengths: 5 M / 10 M / 25 M Other cable lengths or cable specifications on request. | |

Ein Einsatz der Produkte in aggressiven Medien ist im Einzelfall zu überprüfen.

The application of these products in harsh environments should always be checked before use.

Steckverbinder und Komponenten für die Automatisierungstechnik

